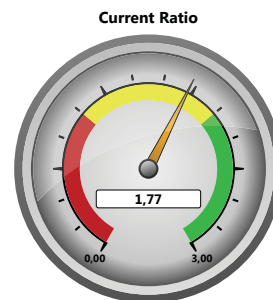
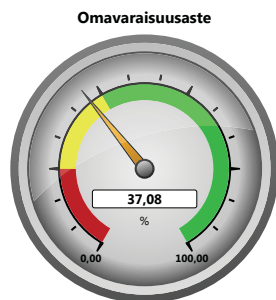
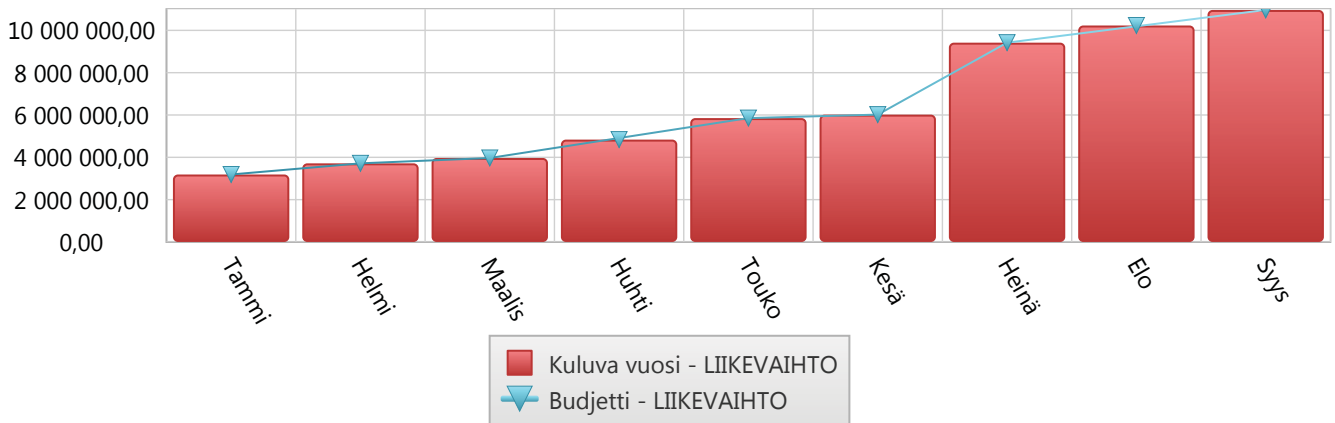


| | 0913 KUM TOT. | | 0912 KUM TOT. | | Ero ed. vuoteen | | 1212 KUM TOT. | | Ennuste ed. vuoden perusteella | |
|--------------------------|-------------------|----------------|------------------|----------------|------------------|----------------|-------------------|----------------|--------------------------------|----------------|
| LIIKEVAIHTO | 10 964 694 | 100,0 % | 8 944 049 | 100,0 % | 2 020 646 | 100,0 % | 10 522 708 | 100,0 % | 12 543 353 | 100,0 % |
| Materiaalit ja palvelut | -323 551 | -3,0 % | -202 226 | -2,3 % | -121 325 | -6,0 % | -285 882 | -2,7 % | -407 207 | -3,2 % |
| Muuttuvat liikekulut | -546 999 | -5,0 % | -451 622 | -5,0 % | -95 376 | -4,7 % | -706 372 | -6,7 % | -801 748 | -6,4 % |
| MYYNTIKATE | 10 094 145 | 92,1 % | 8 290 200 | 92,7 % | 1 803 945 | 89,3 % | 9 530 454 | 90,6 % | 11 334 399 | 90,4 % |
| Kiinteät muut liikekulut | -1 580 593 | -14,4 % | -1 392 398 | -15,6 % | -188 195 | -9,3 % | -2 009 924 | -19,1 % | -2 198 119 | -17,5 % |
| KÄYTTÖKATE | 8 513 552 | 77,6 % | 6 897 801 | 77,1 % | 1 615 750 | 80,0 % | 7 520 530 | 71,5 % | 9 136 280 | 72,8 % |
| LIIKEVOITTO | 8 513 552 | 77,6 % | 6 897 801 | 77,1 % | 1 615 750 | 80,0 % | 7 520 530 | 71,5 % | 9 136 280 | 72,8 % |
| Rahoituserät | 15 188 | 0,1 % | 1 654 | 0,0 % | 13 535 | 0,7 % | 405 129 | 3,9 % | 418 664 | 3,3 % |
| Verot | -519 526 | -4,7 % | -521 968 | -5,8 % | 2 441 | 0,1 % | -645 520 | -6,1 % | -643 079 | -5,1 % |
| VOITTO (-TAPPIO) | 8 009 214 | 73,0 % | 6 377 487 | 71,3 % | 1 631 726 | 80,8 % | 7 280 139 | 69,2 % | 8 911 865 | 71,0 % |

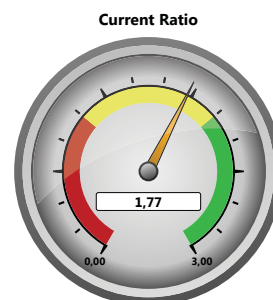
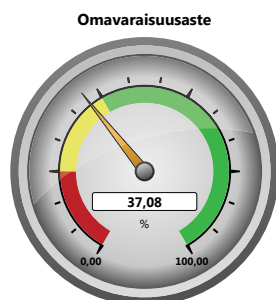
| | 0913 KUM TOT. | 0912 KUM TOT. |
|----------------------------|------------------|----------------|
| TASE | | |
| KÄYTTÖM. JA MUUT PV. MENOT | -76 022 | -29 926 |
| VAIHTO-OMAISUUS | 268 916 | 17 172 |
| RAHOITUSOMAISUUS | 889 860 | 692 069 |
| VASTAAVAA | 1 082 754 | 679 314 |
| OMA PÄÄOMA | 401 499 | 367 044 |
| PITKÄAIK. VIERAS PÄÄOMA | 26 202 | 7 953 |
| LYHYTAIK. VIERAS PÄÄOMA | 655 053 | 304 316 |
| VASTATTAVAA | 1 082 754 | 679 314 |

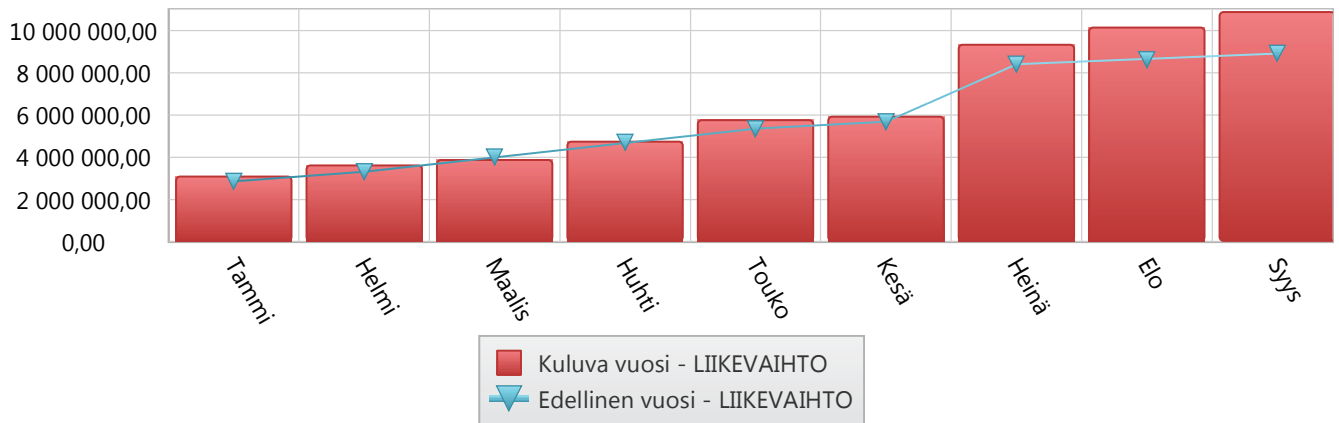




| | 09.2013 toteuma | | 09.2013 budjetti | | Ero ed. budjettiin | | 12.2013 budjetti | | Ennuste budjetin perusteella | |
|--------------------------|-------------------|----------------|------------------|----------------|--------------------|----------------|------------------|----------------|------------------------------|----------------|
| LIKEVAIHTO | 10 964 694 | 100,0 % | 8 034 204 | 100,0 % | 2 930 490 | 100,0 % | 9 075 256 | 100,0 % | 12 005 746 | 100,0 % |
| Materiaalit ja palvelut | -323 551 | -3,0 % | -246 636 | -3,1 % | -76 915 | -2,6 % | -310 879 | -3,4 % | -387 795 | -3,2 % |
| Muuttuvat liikekulut | -546 999 | -5,0 % | -359 478 | -4,5 % | -187 520 | -6,4 % | -530 895 | -5,8 % | -718 416 | -6,0 % |
| MYYNTIKATE | 10 094 145 | 92,1 % | 7 428 090 | 92,5 % | 2 666 054 | 91,0 % | 8 233 481 | 90,7 % | 10 899 535 | 90,8 % |
| Kiinteät muut liikekulut | -1 580 593 | -14,4 % | -1 071 133 | -13,3 % | -509 460 | -17,4 % | -1 490 304 | -16,4 % | -1 999 764 | -16,7 % |
| KÄYTTÖKATE | 8 513 552 | 77,6 % | 6 356 958 | 79,1 % | 2 156 594 | 73,6 % | 6 743 177 | 74,3 % | 8 899 771 | 74,1 % |
| LIKEVOITTO | 8 513 552 | 77,6 % | 6 356 958 | 79,1 % | 2 156 594 | 73,6 % | 6 743 177 | 74,3 % | 8 899 771 | 74,1 % |
| Rahoituserät | 15 188 | 0,1 % | 11 221 | 0,1 % | 3 967 | 0,1 % | 340 209 | 3,7 % | 344 176 | 2,9 % |
| Verot | -519 526 | -4,7 % | -348 519 | -4,3 % | -171 007 | -5,8 % | -433 956 | -4,8 % | -604 963 | -5,0 % |
| VOITTO (-TAPPIO) | 8 009 214 | 73,0 % | 6 019 660 | 74,9 % | 1 989 554 | 67,9 % | 6 649 430 | 73,3 % | 8 638 984 | 72,0 % |

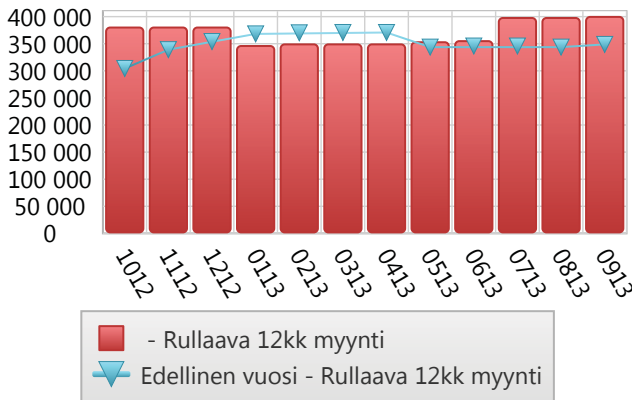
| | 0913 KUM TOT. | 0912 KUM TOT. |
|----------------------------|------------------|----------------|
| TASE | | |
| KÄYTTÖM. JA MUUT PV. MENOT | -76 022 | -29 926 |
| VAIHTO-OMAISUUS | 268 916 | 17 172 |
| RAHOITUSOMAISUUS | 889 860 | 692 069 |
| VASTAAVAA | 1 082 754 | 679 314 |
| OMA PÄÄOMA | 401 499 | 367 044 |
| PITKÄAIK. VIERAS PÄÄOMA | 26 202 | 7 953 |
| LYHYTAIK. VIERAS PÄÄOMA | 655 053 | 304 316 |
| VASTATTAVAA | 1 082 754 | 679 314 |





| | 0913 KUM TOT. | | 0912 KUM TOT. | | Ero ed. vuoteen | | 1212 KUM TOT. | | Ennuste ed. vuoden perusteella | |
|-----------------------------|-------------------|----------------|------------------|----------------|------------------|----------------|-------------------|----------------|--------------------------------|----------------|
| LIKEVAIHTO | 10 911 373 | 100,0 % | 8 903 337 | 100,0 % | 2 008 036 | 100,0 % | 10 481 996 | 100,0 % | 12 490 032 | 100,0 % |
| Materiaalit ja palvelut | -319 252 | -2,9 % | -202 226 | -2,3 % | -117 026 | -5,8 % | -285 882 | -2,7 % | -402 908 | -3,2 % |
| Muuttuvat liikekulut | -538 469 | -4,9 % | -446 530 | -5,0 % | -91 939 | -4,6 % | -701 279 | -6,7 % | -793 219 | -6,4 % |
| MYYNTIKATE | 10 053 651 | 92,1 % | 8 254 581 | 92,7 % | 1 799 071 | 89,6 % | 9 494 835 | 90,6 % | 11 293 906 | 90,4 % |
| Kiinteät henkilöstökulut | -5 475 093 | -50,2 % | -4 433 551 | -49,8 % | -1 041 543 | -51,9 % | -6 453 265 | -61,6 % | -7 494 808 | -60,0 % |
| Kiinteät muut liikekulut | -1 564 250 | -14,3 % | -1 376 065 | -15,5 % | -188 186 | -9,4 % | -1 993 591 | -19,0 % | -2 181 777 | -17,5 % |
| KÄYTTÖKATE | 3 014 307 | 27,6 % | 2 444 965 | 27,5 % | 569 342 | 28,4 % | 1 047 979 | 10,0 % | 1 617 321 | 12,9 % |
| Poistot ja arvonalentumiset | 0 | 0,0 % | 0 | 0,0 % | 0 | 0,0 % | -107 260 | -1,0 % | -107 260 | -0,9 % |
| LIKEVOITTO | 3 014 307 | 27,6 % | 2 444 965 | 27,5 % | 569 342 | 28,4 % | 940 720 | 9,0 % | 1 510 062 | 12,1 % |
| Rahoituserät | 15 178 | 0,1 % | 1 654 | 0,0 % | 13 524 | 0,7 % | 405 129 | 3,9 % | 418 653 | 3,4 % |
| Verot | -513 571 | -4,7 % | -516 675 | -5,8 % | 3 105 | 0,2 % | -640 228 | -6,1 % | -637 123 | -5,1 % |
| VOITTO (-TAPPIO) | 2 515 914 | 23,1 % | 1 929 944 | 21,7 % | 585 971 | 29,2 % | 705 621 | 6,7 % | 1 291 591 | 10,3 % |

| | 0913 KUM TOT. |
|---|-------------------|
| Tulos ennen veroja | 3 029 485,05 |
| Vero tähänastisen tuloksen perusteella | -605 897,01 |
| Maksetut ennakkoerot | -513 570,56 |
| VEROJA MAKSETTAVA LISÄÄ (-) / TAKAISIN (+) | -92 326,45 |



Rullaava tulos 3 vuotta

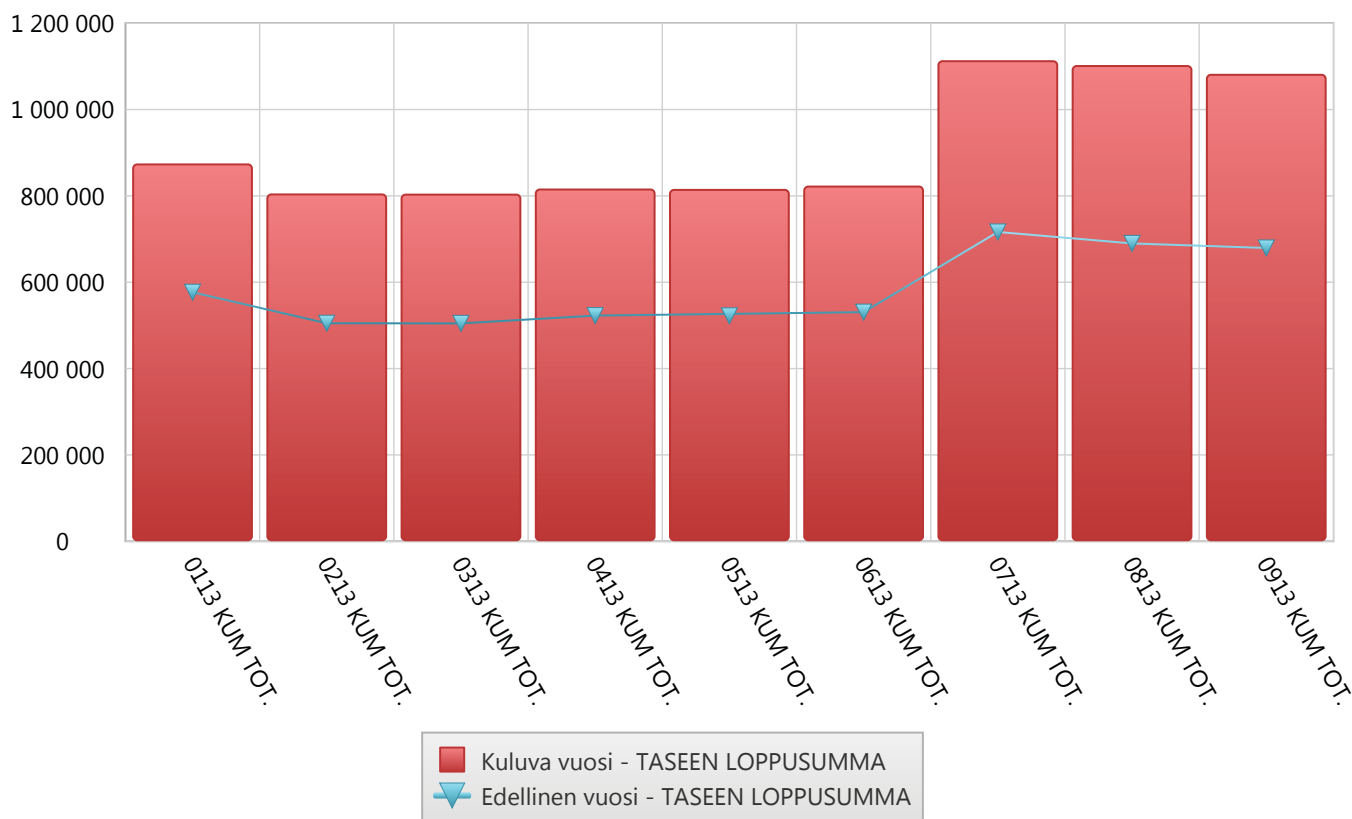
| | 0911 Rullaava | 0912 Rullaava | 0913 Rullaava |
|--------------------------|---------------|---------------|---------------|
| Myyntituotot | 276 692 | 348 705 | 401 322 |
| LIIKEVAIHTO | 276 692 | 348 705 | 401 322 |
| Materiaalit ja palvelut | -51 182 | -61 468 | -61 482 |
| Muuttuvat kulut | -51 182 | -61 468 | -61 482 |
| Kiinteät henkilöstökulut | -61 243 | -97 741 | -108 441 |
| Kiinteät kulut | -61 243 | -97 741 | -108 441 |
| Rullaava tulos | 164 266 | 189 495 | 231 398 |

Kumulatiiviset rullaavat kaudet

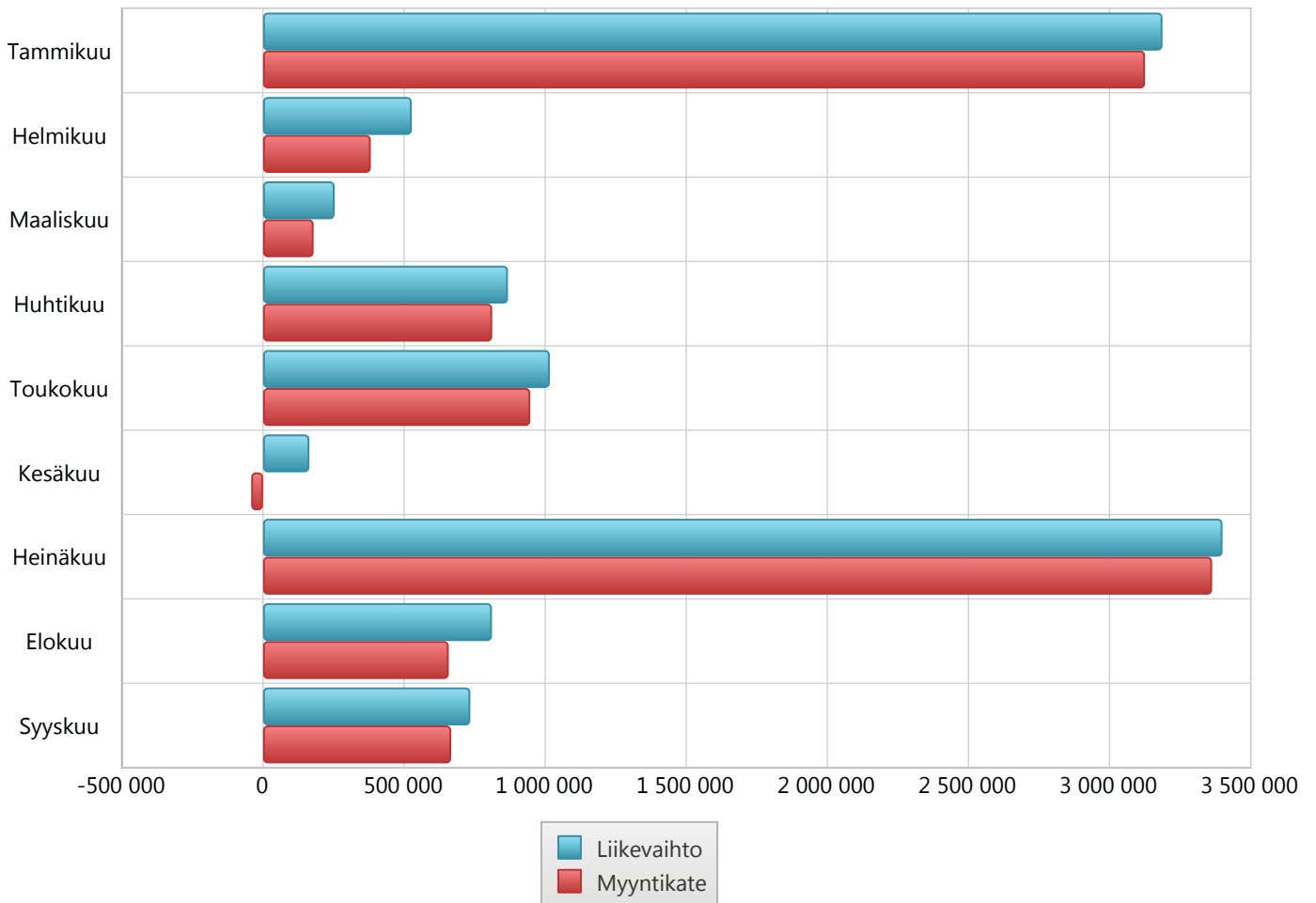
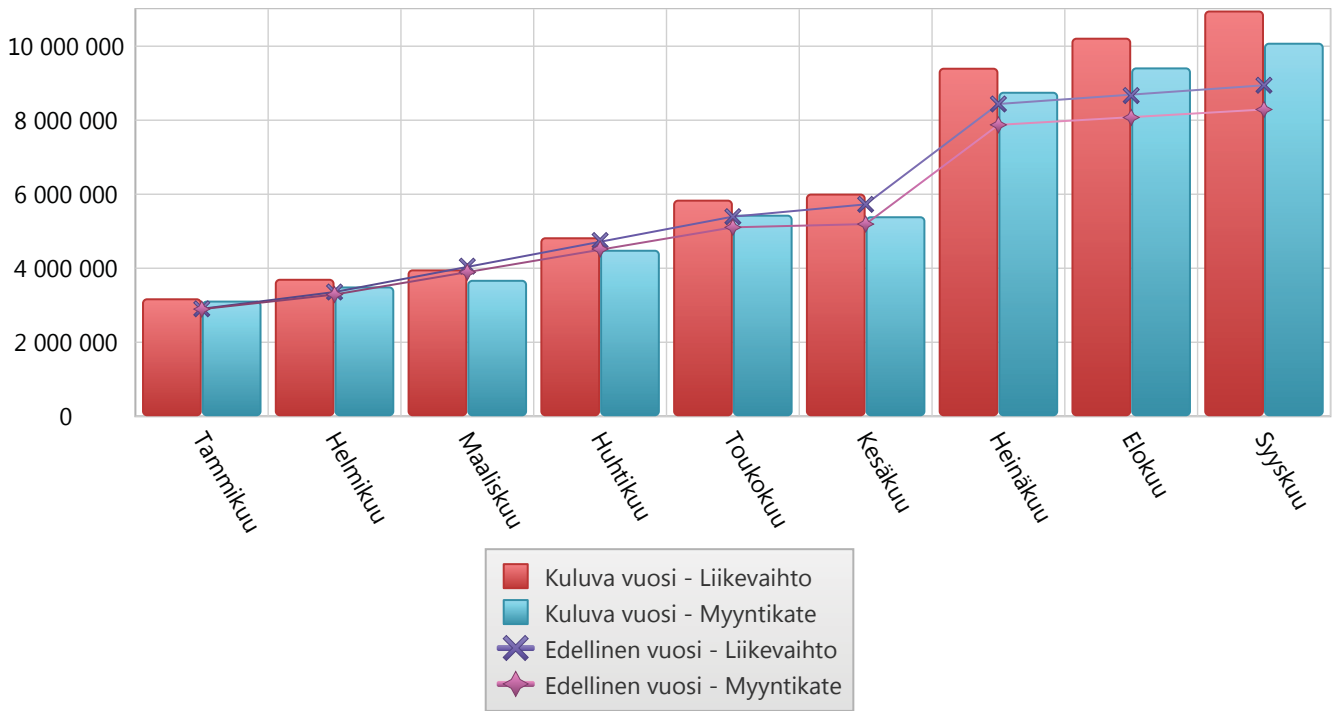
| | 1012 | 1112 | 1212 | 0113 | 0213 | 0313 | 0413 | 0513 | 0613 | 0713 | 0813 | 0913 |
|--------------------------|---------|---------|---------|----------|----------|----------|----------|----------|----------|----------|----------|----------|
| Myyntituotot | 381 705 | 381 705 | 381 705 | 347 605 | 350 605 | 350 605 | 350 605 | 354 605 | 356 605 | 399 322 | 399 322 | 401 322 |
| LIKEVAIHTO | 381 705 | 381 705 | 381 705 | 347 605 | 350 605 | 350 605 | 350 605 | 354 605 | 356 605 | 399 322 | 399 322 | 401 322 |
| Materiaalit ja palvelut | -61 468 | -62 068 | -62 068 | -62 068 | -62 068 | -62 068 | -60 282 | -60 282 | -60 782 | -60 782 | -61 482 | -61 482 |
| Muuttuvat kulut | -61 468 | -62 068 | -62 068 | -62 068 | -62 068 | -62 068 | -60 282 | -60 282 | -60 782 | -60 782 | -61 482 | -61 482 |
| Kiinteät henkilöstökulut | -97 741 | -98 741 | -99 741 | -100 741 | -101 741 | -102 741 | -103 741 | -104 741 | -105 341 | -106 341 | -107 441 | -108 441 |
| Kiinteät kulut | -97 741 | -98 741 | -99 741 | -100 741 | -101 741 | -102 741 | -103 741 | -104 741 | -105 341 | -106 341 | -107 441 | -108 441 |
| Rullava tulos | 222 495 | 220 895 | 219 895 | 184 795 | 186 795 | 185 795 | 186 581 | 189 581 | 190 481 | 232 198 | 230 398 | 231 398 |

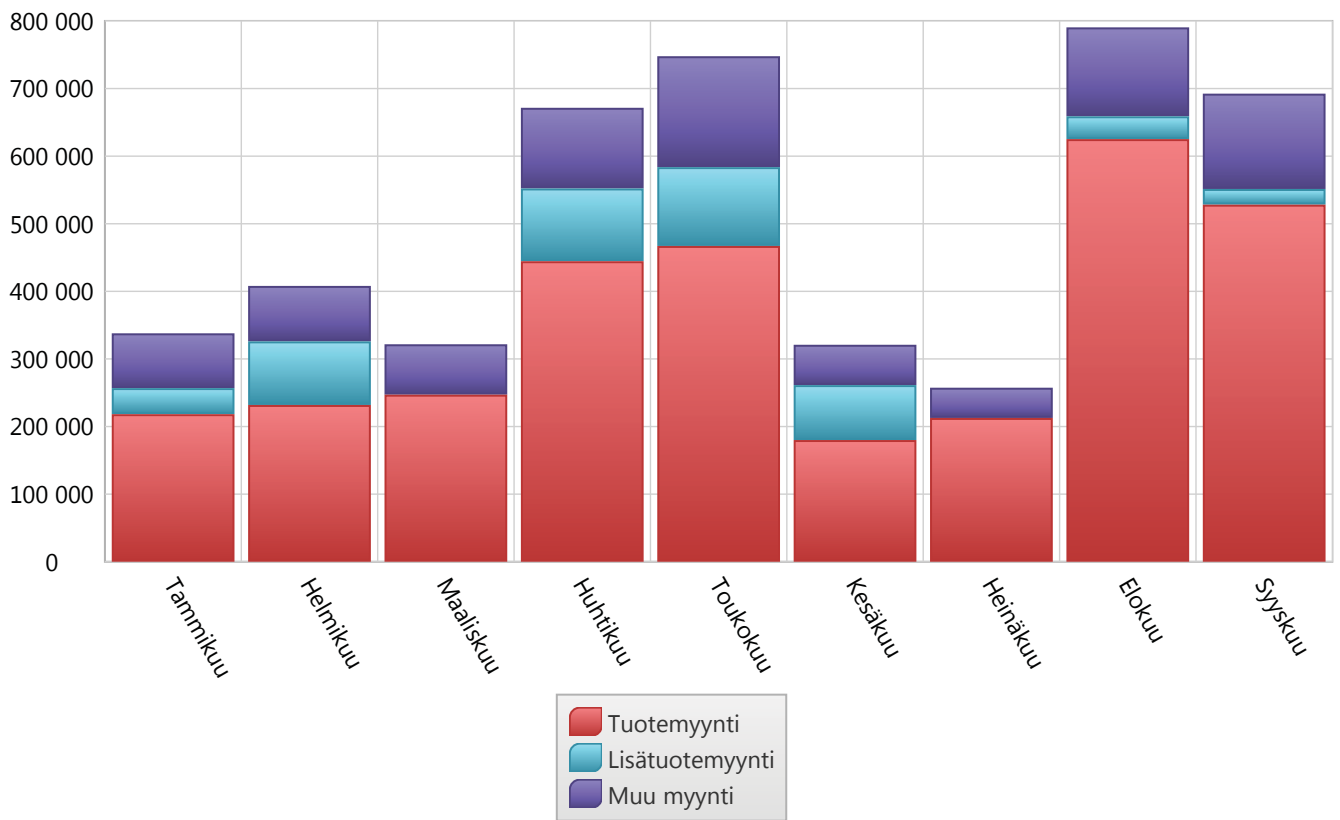
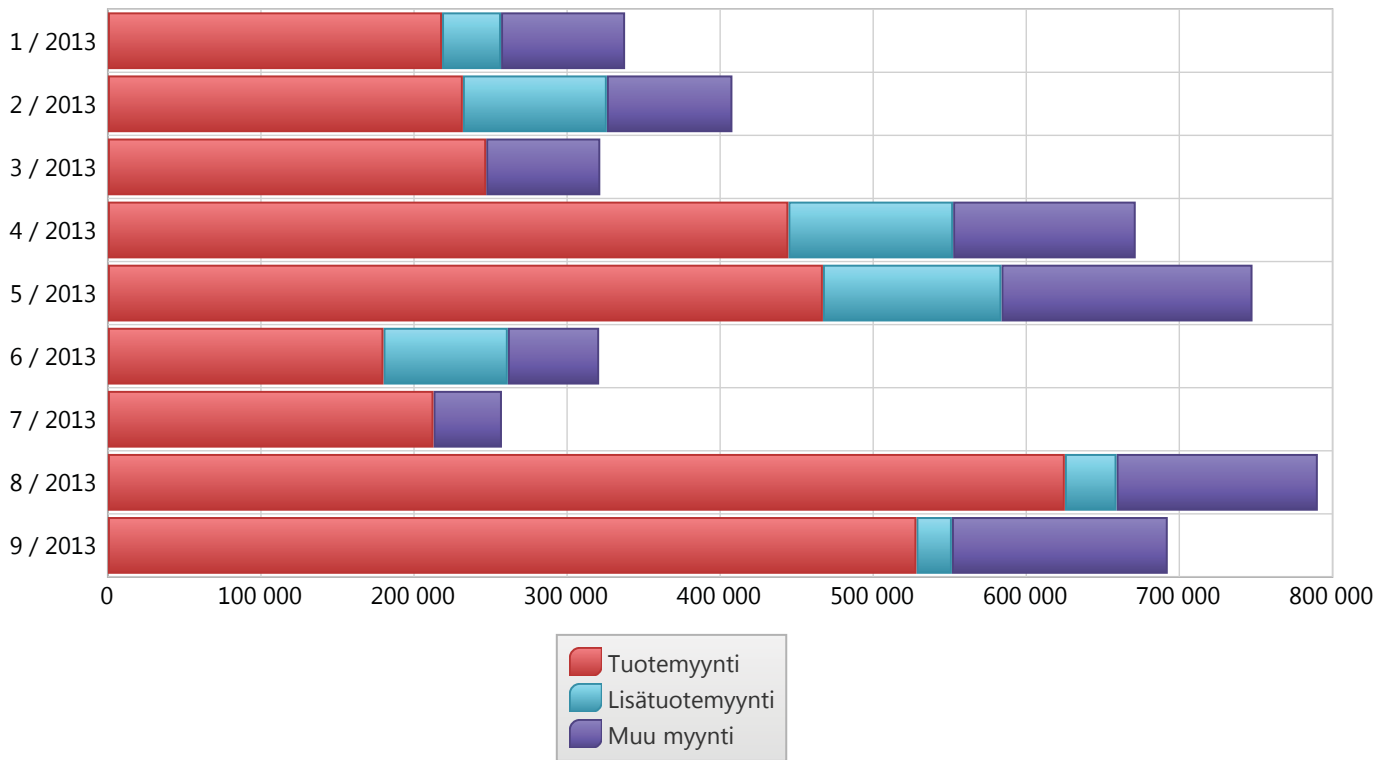
Tulos ja rullaava tulos

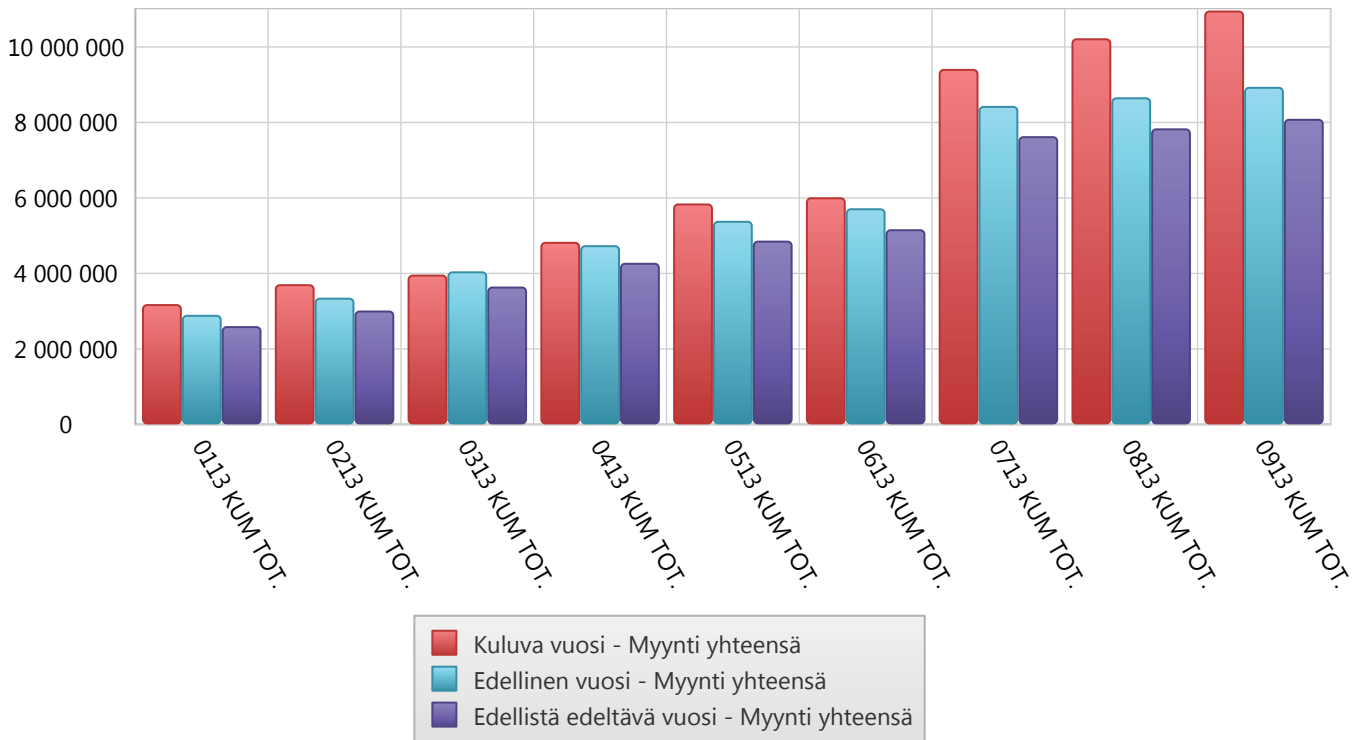
| | 2013 Vuoden alusta | 2012 Vuoden alusta | Ero kum | 0912 Rullaava | 0913 Rullaava | Ero Rullaava |
|--------------------------|--------------------|--------------------|---------|---------------|---------------|--------------|
| Myyntituotot | 291 009 | 271 392 | 19 617 | 348 705 | 401 322 | 52 617 |
| LIKEVAIHTO | 291 009 | 271 392 | 19 617 | 348 705 | 401 322 | 52 617 |
| Materiaalit ja palvelut | -54 795 | -55 381 | 586 | -61 468 | -61 482 | -14 |
| Muuttuvat kulut | -54 795 | -55 381 | 586 | -61 468 | -61 482 | -14 |
| Kiinteät henkilöstökulut | -69 943 | -61 243 | -8 700 | -97 741 | -108 441 | -10 700 |
| Kiinteät kulut | -69 943 | -61 243 | -8 700 | -97 741 | -108 441 | -10 700 |
| Tulos | 166 270 | 154 767 | 11 503 | 189 495 | 231 398 | 41 903 |



| | Joulukuu 2012 Tilinpäätös | 01-2013 muutos | 02-2013 muutos | 03-2013 muutos | 04-2013 muutos | 05-2013 muutos | 06-2013 muutos | 07-2013 muutos | 08-2013 muutos | 09-2013 muutos | Syyskuu 2013 Loppusaldo |
|--|------------------------------|-------------------|-------------------|-------------------|-------------------|-------------------|-------------------|-------------------|-------------------|-------------------|----------------------------|
| VASTAAVAA | | | | | | | | | | | |
| Aineelliset hyödykkeet | -31 063 | 1 735 | -97 | -10 | -1 237 | -2 641 | -43 387 | -154 | -39 | -126 | -77 019 |
| Sijoitukset | 997 | 0 | 0 | 0 | 0 | 0 | 0 | 0 | 0 | 0 | 997 |
| PYSYVÄT VASTAAVAT | -30 066 | 1 735 | -97 | -10 | -1 237 | -2 641 | -43 387 | -154 | -39 | -126 | -76 022 |
| Vaihto-omaisuus | 87 803 | -11 106 | -70 362 | -114 | 35 484 | -6 714 | 21 364 | 287 113 | -107 131 | 32 579 | 268 916 |
| Saamiset | 4 192 | -9 604 | 0 | 0 | 0 | 0 | 0 | 0 | 0 | 0 | -5 411 |
| Rahoitusarvopaperit | 574 317 | 148 997 | -36 409 | -113 | -25 741 | 0 | 26 597 | 0 | 96 164 | -41 728 | 742 085 |
| Rahat ja pankkisaamiset | 142 971 | -34 070 | 37 381 | -212 | 3 360 | 8 427 | 3 147 | 3 429 | -175 | -11 071 | 153 187 |
| VAIHTUVAT VASTAAVAT | 809 284 | 94 217 | -69 391 | -439 | 13 103 | 1 713 | 51 108 | 290 542 | -11 141 | -20 220 | 1 158 776 |
| VASTAAVAA | 779 218 | 95 952 | -69 488 | -448 | 11 866 | -928 | 7 721 | 290 388 | -11 180 | -20 346 | 1 082 754 |
| VASTATTAVAA | | | | | | | | | | | |
| Osakepääoma | 8 000 | 0 | 0 | 0 | 0 | 0 | 0 | 0 | 0 | 0 | 8 000 |
| Edellisten tilikausien voitto (tappio) | 395 883 | 0 | 140 955 | 0 | 0 | 0 | 0 | 0 | 0 | 0 | 536 837 |
| Osingonjako ja muu voitonjako | -39 154 | 0 | -13 704 | 0 | 0 | 0 | 0 | 0 | 0 | 0 | -52 858 |
| Tilikauden voitto (tappio) | 66 305 | 0 | -156 786 | 0 | 0 | 0 | 0 | 0 | 0 | 0 | -90 481 |
| OMA PÄÄOMA | 431 034 | 0 | -29 535 | 0 | 0 | 0 | 0 | 0 | 0 | 0 | 401 499 |
| Pitkäaikainen | 9 433 | 1 971 | 770 | -6 | -1 495 | -359 | 1 803 | 13 072 | -5 399 | 6 398 | 26 202 |
| Lyhytaikainen | 338 751 | 93 981 | -40 723 | -443 | 13 361 | -569 | 5 917 | 277 316 | -5 781 | -26 744 | 655 053 |
| VIERAS PÄÄOMA | 348 184 | 95 952 | -39 953 | -448 | 11 866 | -928 | 7 721 | 290 388 | -11 180 | -20 346 | 681 255 |
| VASTATTAVAA | 779 218 | 95 952 | -69 488 | -448 | 11 866 | -928 | 7 721 | 290 388 | -11 180 | -20 346 | 1 082 754 |

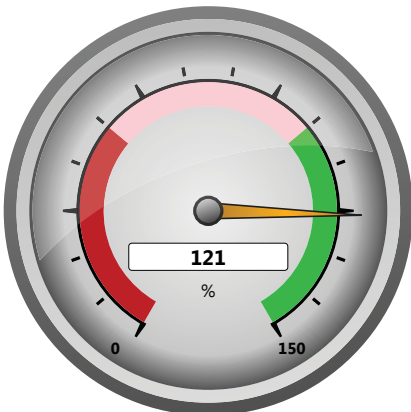




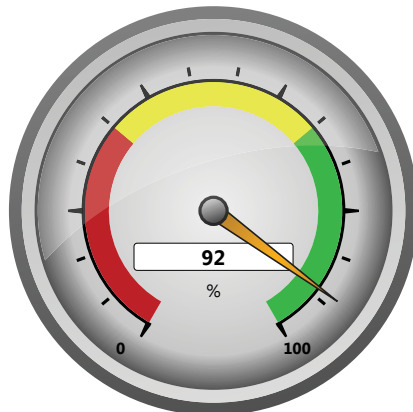


| | 01.13 KUM TOT. | 02.13 KUM TOT. | 03.13 KUM TOT. | 04.13 KUM TOT. | 05.13 KUM TOT. | 06.13 KUM TOT. | 07.13 KUM TOT. | 08.13 KUM TOT. | 09.13 KUM TOT. | KumBudjetti |
|--------------------------|------------------|------------------|------------------|------------------|------------------|------------------|------------------|-------------------|-------------------|------------------|
| Myyntituotot | 3 188 006 | 3 715 157 | 3 968 886 | 4 837 107 | 5 853 578 | 6 017 814 | 9 418 483 | 10 229 917 | 10 964 706 | 8 034 211 |
| Myyntin oikaisuerät | 0 | 0 | 0 | 0 | 0 | 0 | 0 | -11 | -11 | -7 |
| LIKEVAIHTO | 3 188 006 | 3 715 157 | 3 968 886 | 4 837 107 | 5 853 578 | 6 017 814 | 9 418 483 | 10 229 905 | 10 964 694 | 8 034 204 |
| Materiaalit ja palvelut | -17 048 | -61 048 | -87 888 | -87 888 | -87 888 | -179 709 | -209 551 | -323 551 | -323 551 | -246 636 |
| Muuttuvat liikekulut | -44 946 | -146 077 | -193 677 | -249 642 | -318 718 | -433 099 | -439 989 | -479 133 | -546 999 | -359 478 |
| Muuttuvat kulut | -61 994 | -207 125 | -281 564 | -337 530 | -406 606 | -612 807 | -649 540 | -802 685 | -870 550 | -606 114 |
| Kiinteät henkilöstökulut | -1 679 227 | -2 192 154 | -2 662 674 | -3 245 348 | -3 771 969 | -4 262 506 | -4 599 293 | -5 012 104 | -5 523 170 | -4 267 524 |
| Kiinteät muut liikekulut | -189 988 | -375 980 | -559 200 | -775 292 | -1 008 338 | -1 166 531 | -1 270 596 | -1 428 906 | -1 580 593 | -1 071 133 |
| Kiinteät kulut | -1 869 215 | -2 568 134 | -3 221 874 | -4 020 639 | -4 780 307 | -5 429 037 | -5 869 890 | -6 441 011 | -7 103 763 | -5 338 656 |
| Rahoitustuotot | 557 | 896 | 2 034 | 4 247 | 5 413 | 5 413 | 5 413 | 5 413 | 17 239 | 12 708 |
| Rahoituskulut | 0 | 0 | 0 | -1 574 | -2 050 | -2 050 | -2 050 | -2 050 | -2 050 | -1 487 |
| Rahoituserät | 557 | 896 | 2 034 | 2 673 | 3 363 | 3 363 | 3 363 | 3 363 | 15 188 | 11 221 |
| Tuloverot | -5 956 | -70 152 | -134 349 | -198 545 | -262 741 | -326 937 | -391 134 | -455 330 | -519 526 | -348 519 |
| Verot | -5 956 | -70 152 | -134 349 | -198 545 | -262 741 | -326 937 | -391 134 | -455 330 | -519 526 | -348 519 |
| Tulos | 1 251 398 | 870 643 | 333 133 | 283 066 | 407 286 | -347 606 | 2 511 282 | 2 534 243 | 2 486 044 | 1 752 136 |

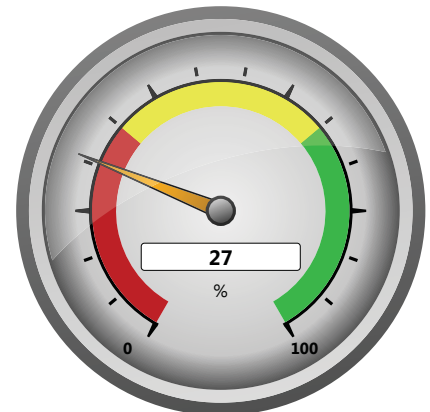
Myyntin vertailu budjettiin



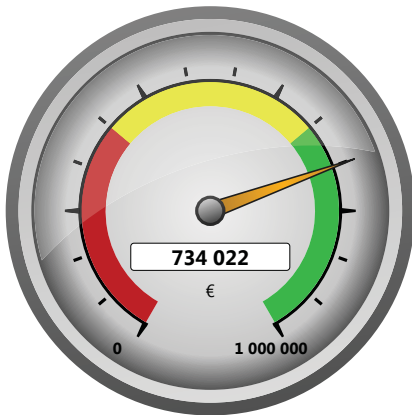
Myyntikate%



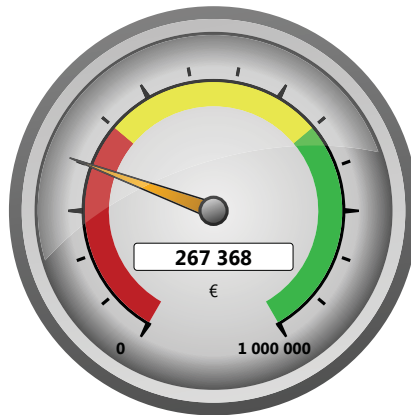
Käyttökate



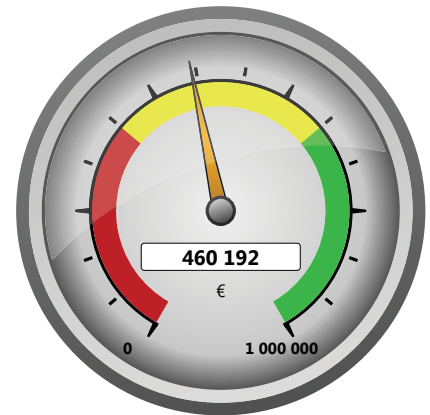
Myynti TEK



Myynti PMT

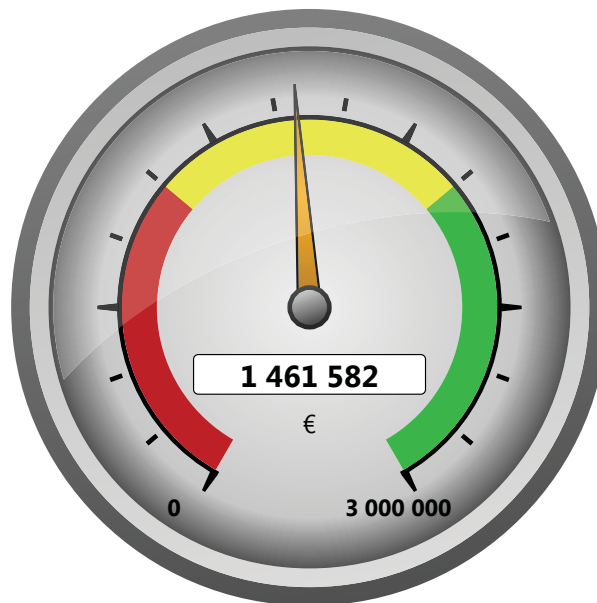


Myynti TMP

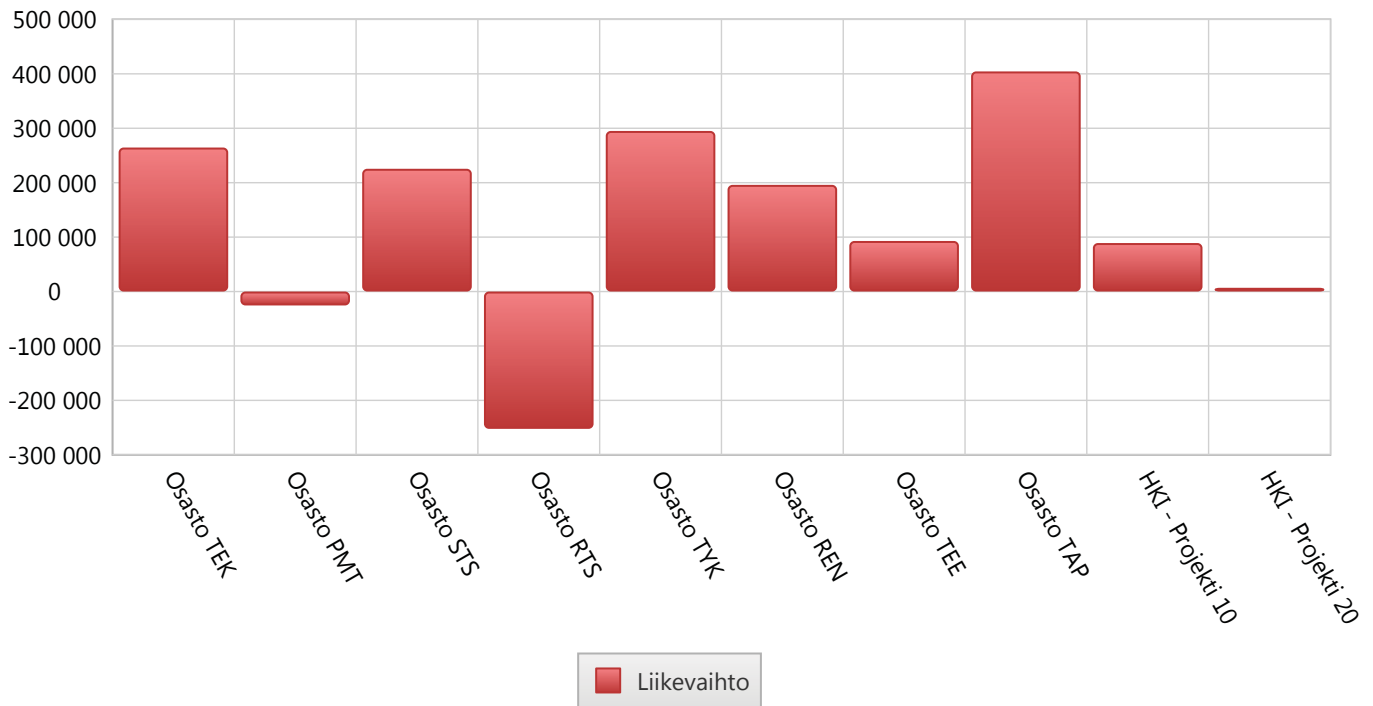


| | Osasto TEK | | Osasto PMT | | Osasto TMP | | YHTEENSÄ | |
|----------------------|----------------|----------------|----------------|----------------|----------------|----------------|------------------|----------------|
| 3000 Tuotemyynti | 172 826 | 23,5 % | 28 804 | 10,8 % | 256 620 | 55,8 % | 458 250 | 31,4 % |
| 3010 Lisätuotemyynti | 30 857 | 4,2 % | 4 854 | 1,8 % | 3 467 | 0,8 % | 39 178 | 2,7 % |
| 3020 Koulutusmyynti | 26 958 | 3,7 % | 21 040 | 7,9 % | 14 465 | 3,1 % | 62 463 | 4,3 % |
| 3030 Kurssimyynti | 11 340 | 1,5 % | 1 796 | 0,7 % | 7 844 | 1,7 % | 20 979 | 1,4 % |
| 3060 Vuokramyynti | 492 042 | 67,0 % | 210 875 | 78,9 % | 177 797 | 38,6 % | 880 714 | 60,3 % |
| Yhteensä | 734 022 | 100,0 % | 267 369 | 100,0 % | 460 192 | 100,0 % | 1 461 583 | 100,0 % |

Myynti Yhteensä



LIKEVAIHTO KUMULATIIVINEN

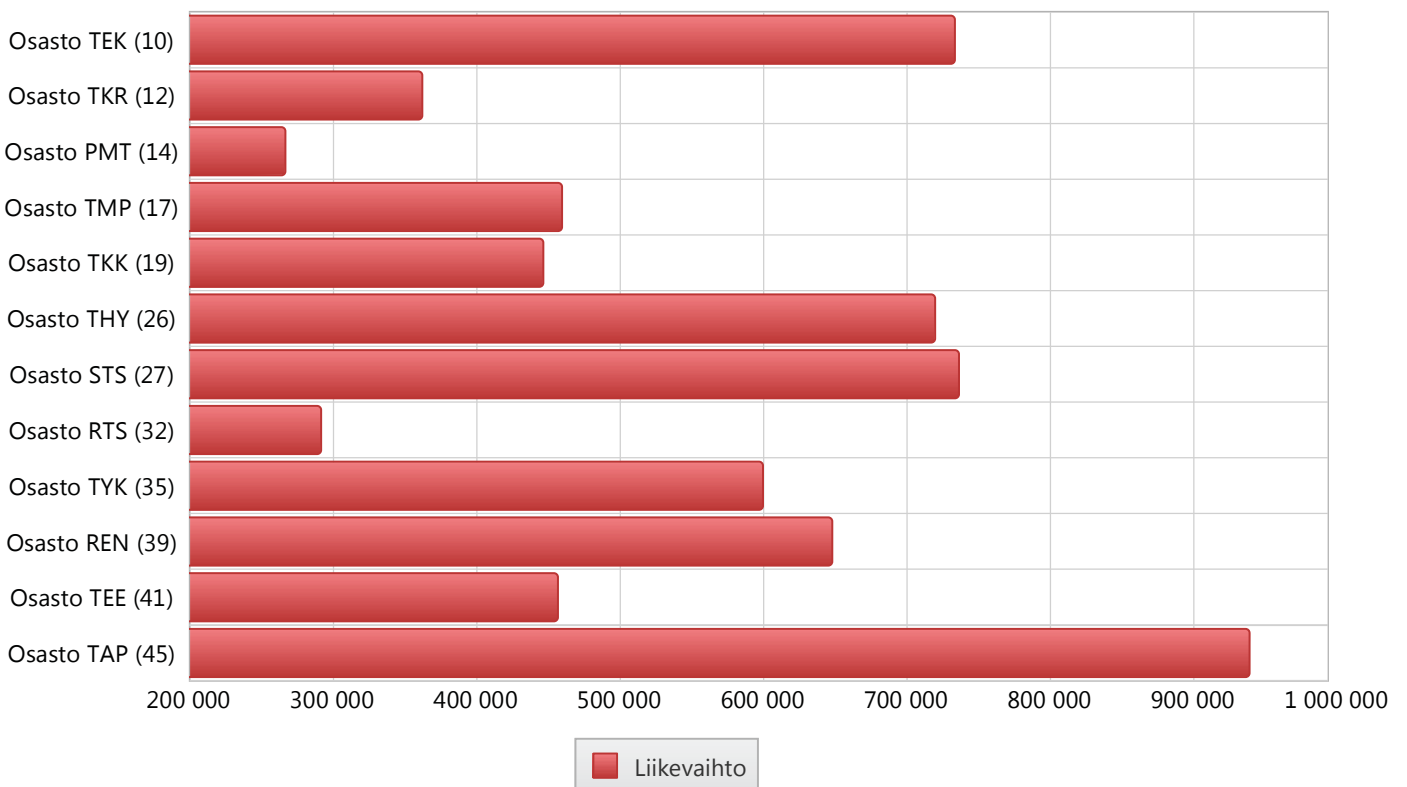
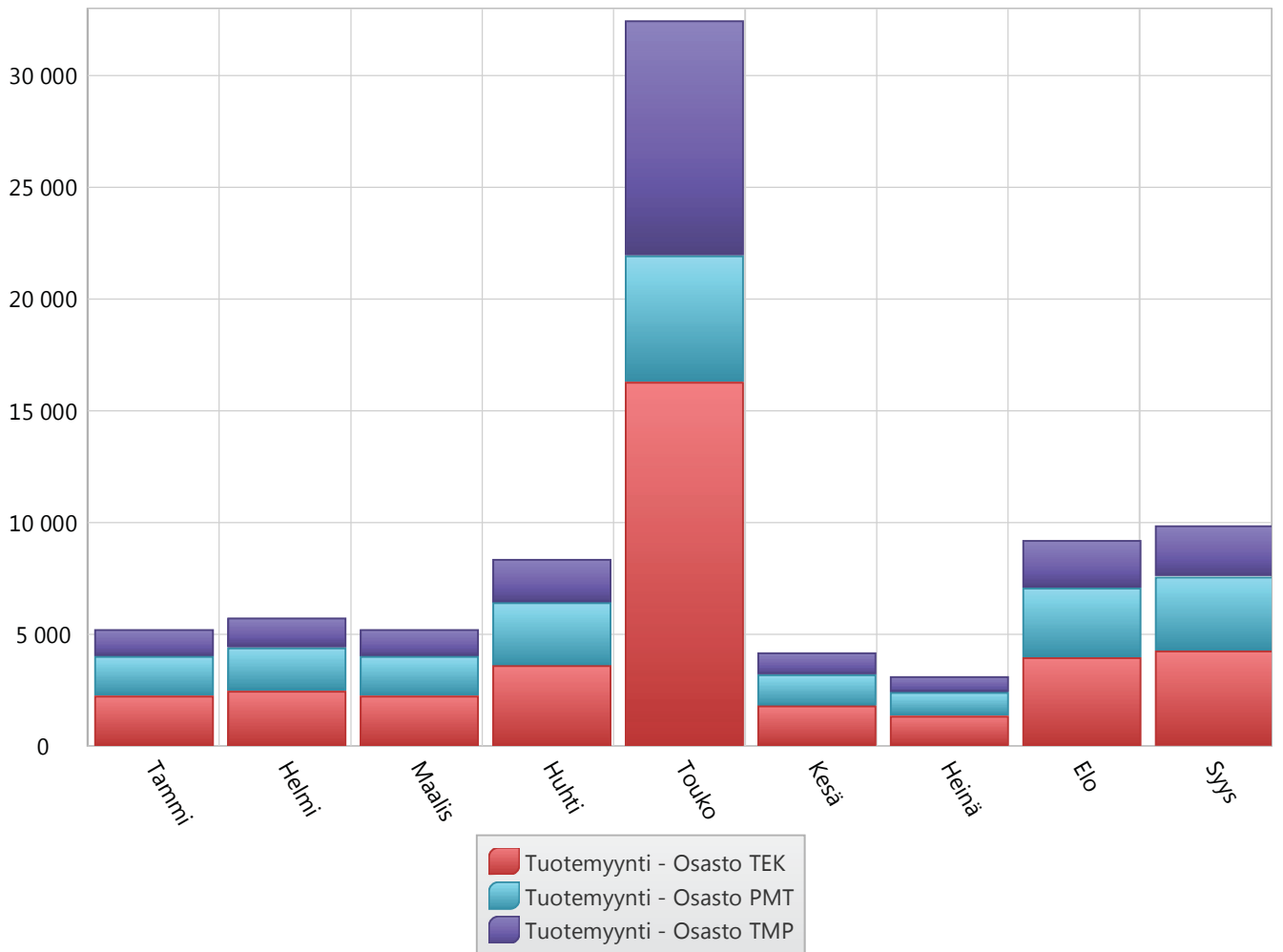


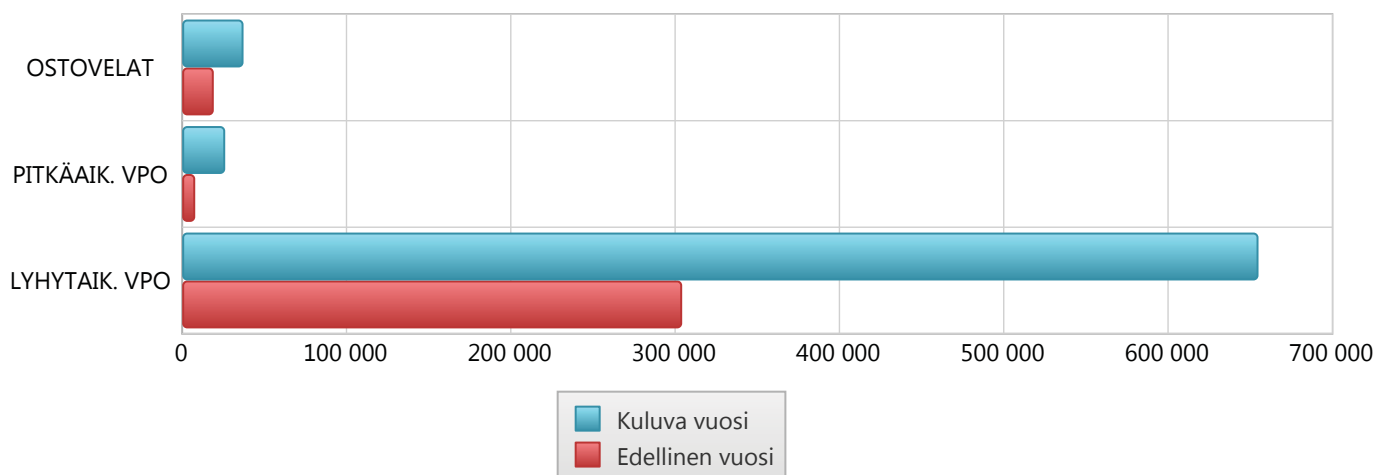
LIKEVAIHTO KK-TOTEUMAT

| | 0113 KK TOT. | 0213 KK TOT. | 0313 KK TOT. | 0413 KK TOT. | 0513 KK TOT. | 0613 KK TOT. | 0713 KK TOT. | 0813 KK TOT. | 0913 KK TOT. | 0913 KUM TOT. |
|-------------------------|----------------|-----------------|-----------------|----------------|--------------|-----------------|------------------|----------------|----------------|------------------|
| 10 Osasto TEK | 138 998 | -19 606 | -32 945 | -4 056 | 7 486 | -50 300 | 232 085 | 111 | -7 164 | 264 608 |
| 14 Osasto PMT | 21 065 | -22 348 | -26 592 | -12 395 | -13 223 | -33 235 | 93 861 | -18 698 | -14 008 | -25 574 |
| 27 Osasto STS | 161 792 | -27 844 | -46 331 | -14 542 | -16 082 | -49 261 | 253 635 | -15 146 | -20 650 | 225 570 |
| 32 Osasto RTS | -13 438 | -40 427 | -45 657 | -33 640 | -24 911 | -53 274 | 24 835 | -33 805 | -32 014 | -252 331 |
| 35 Osasto TYK | 124 489 | -6 936 | -17 873 | 10 491 | 20 730 | -30 291 | 190 827 | 2 877 | 757 | 295 072 |
| 39 Osasto REN | 157 436 | -30 755 | -42 395 | -11 200 | -7 436 | -62 623 | 235 011 | -23 188 | -18 843 | 196 008 |
| 41 Osasto TEE | 17 291 | -11 471 | -15 042 | 3 601 | 15 275 | -28 911 | 90 248 | 13 190 | 8 734 | 92 914 |
| 45 Osasto TAP | 174 615 | -14 294 | -30 166 | 13 787 | 20 308 | -40 602 | 246 843 | 21 403 | 12 555 | 404 449 |
| A1X10 HKI - Projekti 10 | 23 959 | -4 422 | -4 447 | 2 039 | 2 782 | -8 990 | 44 084 | -1 458 | 35 557 | 89 104 |
| A1X20 HKI - Projekti 20 | 6 991 | -5 673 | -7 045 | -3 890 | -3 384 | -7 409 | 16 940 | -2 368 | 12 723 | 6 885 |
| Liikevaihto | 813 198 | -183 777 | -268 495 | -49 804 | 1 545 | -364 896 | 1 428 369 | -57 082 | -22 353 | 1 296 706 |

LIKEVAIHTO KUMULATIIVINEN

| | 0113 KUM TOT. | 0213 KUM TOT. | 0313 KUM TOT. | 0413 KUM TOT. | 0513 KUM TOT. | 0613 KUM TOT. | 0713 KUM TOT. | 0813 KUM TOT. | 0913 KUM TOT. |
|-------------------------|----------------|----------------|----------------|----------------|----------------|----------------|------------------|------------------|------------------|
| 10 Osasto TEK | 138 998 | 119 391 | 86 446 | 82 390 | 89 876 | 39 576 | 271 662 | 271 772 | 264 608 |
| 14 Osasto PMT | 21 065 | -1 283 | -27 875 | -40 270 | -53 493 | -86 728 | 7 133 | -11 566 | -25 574 |
| 27 Osasto STS | 161 792 | 133 948 | 87 616 | 73 074 | 56 992 | 7 730 | 261 365 | 246 219 | 225 570 |
| 32 Osasto RTS | -13 438 | -53 865 | -99 522 | -133 162 | -158 073 | -211 347 | -186 512 | -220 317 | -252 331 |
| 35 Osasto TYK | 124 489 | 117 554 | 99 681 | 110 172 | 130 902 | 100 611 | 291 438 | 294 315 | 295 072 |
| 39 Osasto REN | 157 436 | 126 681 | 84 286 | 73 086 | 65 650 | 3 027 | 238 039 | 214 851 | 196 008 |
| 41 Osasto TEE | 17 291 | 5 819 | -9 223 | -5 622 | 9 653 | -19 257 | 70 991 | 84 180 | 92 914 |
| 45 Osasto TAP | 174 615 | 160 321 | 130 154 | 143 942 | 164 249 | 123 648 | 370 491 | 391 894 | 404 449 |
| A1X10 HKI - Projekti 10 | 23 959 | 19 537 | 15 090 | 17 129 | 19 912 | 10 922 | 55 006 | 53 547 | 89 104 |
| A1X20 HKI - Projekti 20 | 6 991 | 1 319 | -5 727 | -9 617 | -13 001 | -20 410 | -3 470 | -5 838 | 6 885 |
| Liikevaihto | 813 198 | 629 421 | 360 927 | 311 122 | 312 668 | -52 228 | 1 376 141 | 1 319 058 | 1 296 706 |





| | 30.09.2013 | 30.09.2012 | Ero edelliseen tilik. |
|-----------------------------------|---------------------|--------------------|-----------------------|
| LIKEVAIHTO | 10 964 694,3 | 8 944 048,5 | 2 020 645,8 |
| LIKEVOITTO | 2 990 381,9 | 2 441 162,9 | 549 219,0 |
| TULOS | 2 486 043,7 | 1 920 849,0 | 565 194,7 |
| TASEEN LOPPUSUMMA | 1 082 753,7 | 679 313,7 | 403 440,0 |
| RAHOITUKSEN RIITTÄVYYS | | | |
| Nettokäyttöpääoma | 503 722,5 | 404 923,6 | 98 798,9 |
| *Maksuvalmius (Current Ratio) | 1,8 | 2,3 | -0,6 |
| *Maksuvalmius (Quick Ratio) | 1,4 | 2,3 | -0,9 |
| VAKAVARAISUUS | | | |
| *Omavaraisuusaste-% | 37,1 | 54,0 | -17,0 |
| *Velka-% | 6,2 | 3,5 | 2,7 |
| Oikaistu oma pääoma | 401 498,5 | 367 044,3 | 34 454,3 |
| KIERTOAJAT | | | |
| Myyntisaamisten kiertoaika (pv) | 0,0 | 0,0 | 0,0 |
| Ostovelkojen kiertoaika (pv) | 42,1 | 34,7 | 7,4 |
| Vaihto-omaisuuden kiertoaika (pv) | 112,7 | 9,6 | 103,2 |
| PÄÄOMAN TUOTTO | | | |
| Kokonaispääoman tuotto-% | 322,8 | 409,0 | -86,2 |
| Sijoitetun pääoman tuotto-% | 722,5 | 639,1 | 83,5 |
| Oman pääoman tuotto-% | 597,2 | 502,5 | 94,8 |

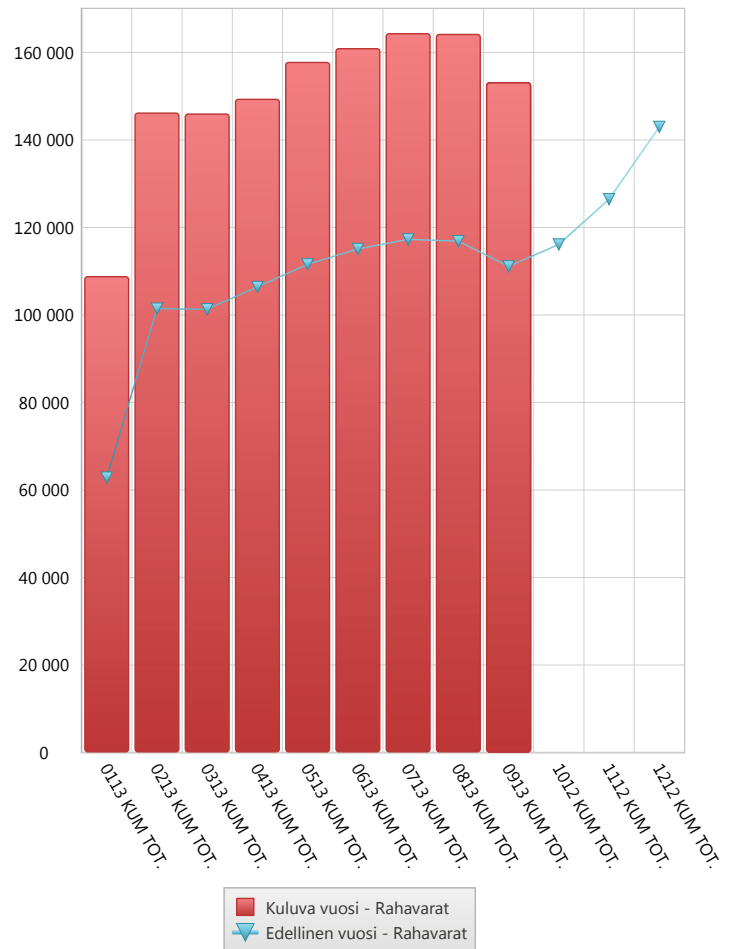
*Current Ratio: Suurempi kuin 2 = hyvä, 1-2 = tyydyttävä, pienempi kuin 1 = huono

*Quick Ratio: Suurempi kuin 1 = hyvä, 0,5-1 = tyydyttävä, pienempi kuin 0,5 = huono

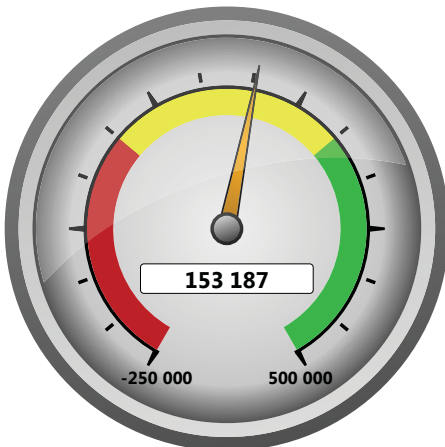
*Omavaraisuusaste: Suurempi kuin 40 % = hyvä, 20 - 40 % = tyydyttävä, pienempi kuin 20 % = heikko

*Velka-%: Suurempi kuin 80 % = heikko, 40 - 80 % = tyydyttävä, alle 40 % = hyvä

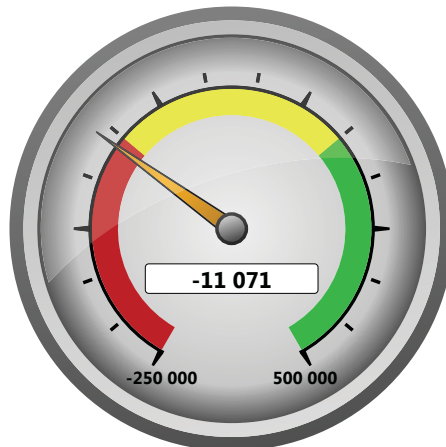
| | 0913 KUM TOT. | 0913 KK TOT. |
|--|-------------------|-----------------|
| Liiketoiminta | | |
| Tulorahoitus | | |
| Liikevoitto ilman poistoja | 2 990 382 | 4 172 |
| Rahoitustuotot | 17 228 | 11 825 |
| Rahoituskulut | -2 050 | 0 |
| Satunnaiset erät | 0 | 0 |
| Verot | -513 571 | -64 196 |
| Käyttöpääoman muutos | | |
| Vaihto-omaisuus, lisäys (-), vähennys (+) | -181 113 | -32 579 |
| Lyhytaikaiset liikesaamiset, lisäys (-), vähennys (+) | 9 604 | 0 |
| Lyhytaik. velat, lisäys (+), vähennys (-) | 316 315 | -26 744 |
| Liiketoiminnan kassavirta | 2 636 795 | -107 522 |
| Investoinnit | -2 446 033 | 48 325 |
| Kassavirta ennen rahoitusta | 190 762 | -59 197 |
| Rahoitus | | |
| Talletukset, lisäys (-), vähennys (+) | -167 767 | 41 728 |
| Pitkäaikaiset lainat, lisäys (+), vähennys (-) | 16 756 | 6 398 |
| Lyhytaikaiset lainat, lisäys (+), vähennys (-) | 0 | 0 |
| Saadut ennakkomaksut, lisäys (+), vähennys (-) | 0 | 0 |
| Pakolliset varaukset, lisäys (+), vähennys (-) | 0 | 0 |
| Osingot | -29 535 | 0 |
| Maksettu osakeanti | 0 | 0 |
| Laskelman muk. rahavarojen lisäys (+), vähennys (-) | 10 216 | -11 072 |
| Rahat ja pankkisaamiset kauden alussa | 142 971 | 164 258 |
| Rahavarat (kassa + pankkitilit) | 153 187 | 153 187 |



Rahavarat kauden lopussa



Rahavarat viim. kk. muutos



Tulorahoitus vuoden alusta

